

La boucle de l'Oyon

sentier de découverte



La boucle de l'Oyon

sentier de découverte





1 H



1,5 KM

DÉPART DU PRIEURÉ SAINT-ETIENNE

ITINÉRAIRE
FACILE

Ce livret vous invite à partir à la rencontre du patrimoine local de la boucle pédestre de l'Oyon.

Que vous soyez habitant des lieux ou visiteur de passage, partez à la découverte de ses richesses et laissez-vous surprendre le temps d'une balade !

BALISAGE



1

Histoire de pierres

2

Au bord du chemin...

3

Au dueu de Berceu

4

Mais qui est donc passé par là ?

5

Loutre y es-tu ?

6

La vie secrète des animaux de l'Oyon



*Ces espaces sont sensibles,
animaux et humains cohabitent ici.
Merci de respecter les lieux et leurs
habitants.*

1

Histoire de pierres

Dirigez-vous vers le prieuré Saint-Etienne, observez la diversité des pierres qui composent sa chapelle (X-XIème siècle).

Votre première étape se trouve devant cette soue à cochons.



Ouvrez la boîte.

Essayez d'identifier les pierres grâce aux indications suivantes.

Saurez-vous repérer l'intrus parmi celles-ci ?



Le Schiste pourpre,

appelé aussi schiste cambrien. Cette roche entre à 75% dans la construction des maisons du coin, c'est également la pierre des Menhirs de Monteneuf.



Le Schiste briovérien,

plutôt gris bleu, qu'on retrouve dans les murs des maisons du village et de la maison du prieur. C'est également la pierre qui tapisse le fond de la rivière de l'Oyon.



Le Poudingue,

abréviation de l'anglais "Puddingstone".

Cette roche rappelle l'aspect du dessert britannique. Elle est composée de fragments de quartz, utilisés autrefois pour la construction des voies romaines.



Le Grès,

roche sédimentaire composée d'agrégation de grains de sable, qu'on retrouve en gros blocs dans les murs de la chapelle.



Menhirs de Monteneuf



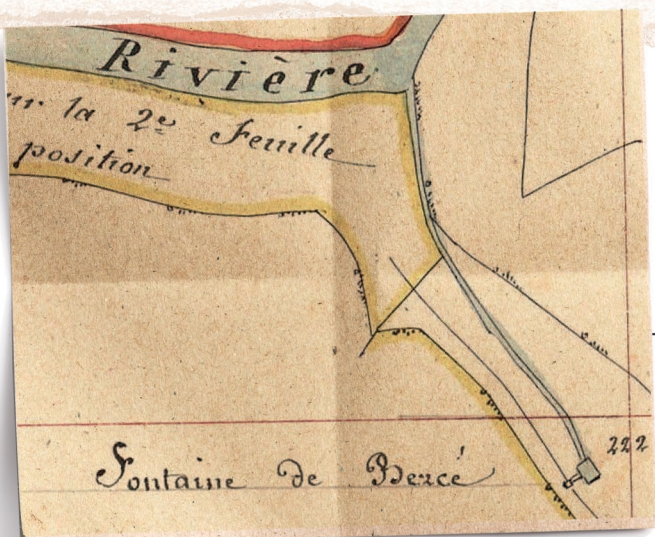
Croix Gradlon

A chaque pierre est associée une couleur, retrouvez leurs noms à la fin du livret, page « Réponses », ainsi que le nom de l'intrus !

2

Au bord du chemin...

Nommé lavoir de Bercé ou “Dueu de Berceu”, le “dueu” (ou le doué), désigne le lavoir en gallo, langue romane parlée principalement en Haute-Bretagne.



Cadastre
napoléonien,
1847

© Archives départementales du Morbihan

Mais « Bercé » ou « Berceu », à quoi cela peut-il faire référence... avez-vous une idée ?

La toponymie (le nom des lieux) est parfois liée aux éléments marquants du paysage ou à des caractéristiques ou observations. Par exemple tout prêt se trouve le lieu-dit Prasleu (pré du loup) ou le champ du Noe, qui vient de « noué » et désigne un écoulement d'eau aménagé.



**Observez bien votre environnement,
la réponse est peut-être sous vos yeux...**

Un indice ?

**Connaissez-vous
le nom de
cette plante ?**



Il s'agit de la Grande Berce !

Certains habitants nous ont confié que c'est probablement cette plante qui aurait donné son nom au lavoir, car elle y poussait en abondance.

**Amusez-vous à retrouver cette plante le long du chemin.
On la trouve principalement au printemps et à l'été.**



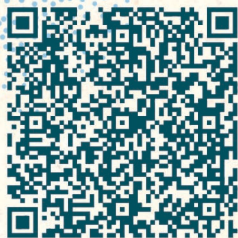
*Attention à ne pas la confondre avec
d'autres plantes qui elles, sont dangereuses :
grande ciguë, œnanthe safranée...*

3

Au dueu de Berceu

Les lavoirs étaient autrefois des lieux de labeur essentiellement utilisés par les femmes pour laver leur linge mais aussi des lieux de confidences et de légendes...





Prenez le temps d'une petite pause et asseyez-vous sur un des troncs, à l'ombre des arbres.

Vous pouvez scanner le QR-code et vous laissez porter par la voix de Madeleine, nous contant l'histoire du « p'tit couturier de Berceu »...

Dans le conte, il est question au début de « la buée au dueu », la lessive au lavoir.

Saurez-vous retrouver le sens de ces phrases ?

« Sa femme était **lavandieuse** à Berceu. Le **dueu** il était bien connu pour avoir une **iaou** qui n'était point calcaire. Elle connaissait aussi le secret de la bonne **cend'** pour **boueute** le linge parce qu'il fallait que du chêne qu'avait été bien passeu pour être sûr que ça aurait été bien propre et l'eau bien **tieure** à la **rincerie**. »



Les lavoirs sont souvent délaissés aujourd'hui.

Parfois ils sont restaurés et entretenus comme celui-ci, afin de préserver la biodiversité et de mettre en valeur ce lieu qui appartient à notre patrimoine local.



Dirigez-vous vers le panneau pédagogique pour en découvrir davantage sur ses nouveaux usages.

4

Mais qui est donc passé par là ?

De nombreux animaux vivent ici.
Certains, actifs de jour, sont qualifiés de "diurnes".
Ceux qui se baladent la nuit, sont dits "nocturnes".

Saurez-vous les identifier ?

Retrouvez les réponses à la fin du livret.

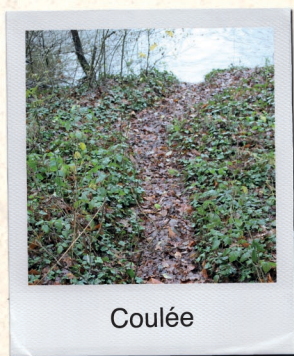




Bien souvent ils sont cachés, mais ces mammifères laissent néanmoins quelques traces et indices derrière eux...

Mettez-vous dans la peau d'un naturaliste et essayez de pister les animaux en suivant leurs traces...

Observez bien votre environnement, vous verrez peut-être les indices de leurs passages :



Coulée



Empreinte



Crotte



Pour vous aider !

Vous trouverez un « guide d'identification » à la fin du livret pour vous aider dans vos observations.

Il se peut que vous n'observiez pas ou peu d'indices sur votre chemin...



Dans ce cas, pas de panique, retrouvez des moulages d'empreintes dissimulés le long du chemin et essayez de les identifier.



Maintenant, observez bien tout autour de vous jusqu'à la prochaine station !

5

Loutre, y es-tu ?

La loutre, animal emblématique reconquiert à nouveau les rivières bretonnes. Peu visible, même pour les observateurs aguerris, car très discrète, elle laisse pourtant quelques traces de son passage.

Quelques caractéristiques...

La loutre est un carnivore semi-aquatique.
Elle se nourrit de poissons, amphibiens,
moules d'eau douce, petits mammifères...
Elle vit dans une catiche au bord de l'eau.





A ne pas confondre !

Si vous observez une silhouette se déplaçant à la surface, avec la tête et le dos hors de l'eau il s'agit peut-être du ragondin. La loutre quant à elle, laisse apparaître sa tête, mais son dos est immergé.



Arrêtez-vous au bord de la rivière, peut-être pourrez-vous y apercevoir quelques indices...

Des empreintes



*Empreinte
patte avant*



*Empreinte
patte arrière*



Crotte de loutre

Des épreintes

Nom particulier donné aux crottes de loutres. Celles-ci sont déposées dans des endroits stratégiques pour signaler leur présence.

Lorsqu'elles sont fraîches, leur odeur rappelle le miel. Elles sont composées d'écaillés, arrêtes, petits os non digérés...

**Marquage urinaire
jaunissant la
mousse.**



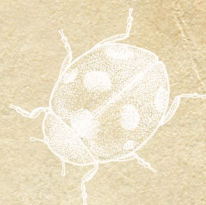
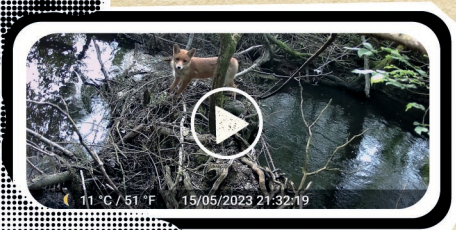
Marquage urinaire



6

La vie secrète des animaux de l'Oyon

Reprenez le chemin qui remonte vers le Prieuré.
Installez-vous près des tables de pique-nique pour
partager un dernier moment de découverte.



**Pendant une année, nous avons filmé la vie
des animaux au fil des saisons, elle est foisonnante
et parfois surprenante !**



**Scannez le QR-code et découvrez
les extraits de leur vie trépidante.**



**C'est ici que se termine votre balade,
au Prieuré Saint-Etienne.**



Nous espérons que vous avez passé un agréable moment.



Avec un peu de patience et de curiosité, vous pourrez
découvrir les patrimoines près de chez vous.

*Nous pouvons tous avoir un rôle dans la préservation de
ces patrimoines naturels et culturels, alors à vous de jouer
maintenant !*



**Merci de redéposer le livret dans la boîte
prévue, sur le panneau du parking.**

Quelques crottes & empreintes de mammifères de la vallée de l'Oyon

Le chevreuil



2 à 3 cm



4 à 5 cm



1 à 1,5 cm

la moquette du chevreuil



Le renard



4 à 5 cm



5 à 6 cm



5 à 10 cm

pointue & torsadée



Le blaireau



3,5 cm



4 à 6 cm



5 à 8 cm

déposée dans des « petits pots »





La martre



3 à 5 cm



3 à 4 cm



8 à 12 cm

effilée à une extrémité



La loutre



6 à 7 cm



6 cm

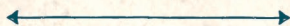
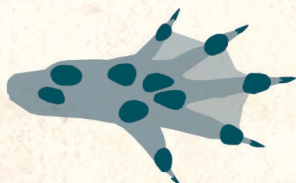


4 à 6 cm

hérissée d'arêtes



Le ragondin

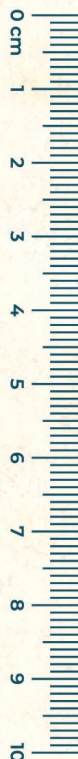


7 à 12 cm



2 à 4 cm

aspect de gros cornichon



Réponses

1

Histoire de pierres

Vert – Schiste cambrien (pourpre)

Orange – Schiste briovérien

Violet – Poudingue

Bleu - Grès

Rose - Brique



L'intrus c'est la brique qui est composée de terre argileuse cuite.

On en trouve beaucoup sur les murs de la chapelle. Avant le Vème siècle (bien avant la construction de la chapelle), ce site était l'emplacement d'un camp romain. De nombreuses briques ont été utilisées pour la construction de thermes romains (établissement abritant des bains publics). Elles ont été réemployées lors de la construction de la chapelle.

3

Au dueu de Berceu

« Sa femme était **lavandière** à Bercé. Le **lavoir**, il était bien connu pour avoir une **eau** qui n'était point calcaire. Elle connaissait aussi le secret de la bonne **cendre** pour **faire bouillir** le linge parce qu'il fallait que du chêne qu'avait été bien passé pour être sûr que ça aurait été bien propre et l'**eau bien claire** au rinçage. »

4

Mais qui est donc passé par là ?

Photos :

blaireau, martres des pins, chevreuil (jeune), renard.

Moulage d'empreintes :

Martre (bleu), chevreuil (jaune), loutre (vert), ragondin (rouge).



A l'heure où l'eau et la biodiversité sont menacées, entretenir et restaurer ces patrimoines, c'est une façon de faire sa part, individuellement ou collectivement.

Ça commence parfois par une attention pour un lavoir abandonné, la curiosité pour une empreinte, une discussion avec les anciens au bord de la rivière...

Ce projet est né grâce à la passion qui anime habitants et bénévoles pour leurs patrimoines, naturel et culturel et l'envie d'œuvrer ensemble pour leur mise en valeur et leur transmission.

Nous remercions chaleureusement toutes les personnes qui ont contribué à ce projet.

Nous remercions également nos partenaires principaux : la Région Bretagne et la ville de Guer.

Maîtrise d'ouvrage, conception et rédaction :

De l'Oust à Brocéliande Communauté

Graphisme : L'Atelier de l'Hermine

Illustrations : Boris Transinne + Jérémie Evangelista + Schutterstock

Crédits photo : Yann Le Saout et Vincent Lelong

Page Facebook : Bretagne Photo Nature

Impression : IOV Communication

La boucle de l'Oyon

sentier de découverte

DÉPART DU PRIEURÉ SAINT-ÉTIENNE

ST-ÉTIENNE ★

GUER

MONTENEUF

ST-ÉTIENNE

À 10 MN DE GUER

À 25 MN DE MALESTROIT

À 25 MN DE LA GACILLY

MALESTROIT

LA GACILLY

CONTACT

Prieuré Saint-Etienne

56380 Guer

07.81.55.53.11

prieure@oust-broceliande.bzh

Retrouvez la programmation des animations
du Prieuré Saint-Etienne sur le panneau
d'accueil et en ligne : menhirsmonteneuf.fr



La Culture sur OBC